

# Gebwell KVL300 käyttövedenlämmitin

- lämmintä vettä koko perheen tarpeisiin

Gebwell KVL300, moduulimallinen vedenlämmitin, on tarkoitettu lämpimän käyttöveden valmistukseen ja varaamiseen omakoti- ja rivitaloissa sekä vapaa-ajan asunnoissa. Varaaja tuottaa lämmintä vettä koko perheen tarpeisiin. KVL300:n edistyneet eristeratkaisut tuovat tuntuvaa lisäsäästöä sekä kuormittavat vähemmän ympäristöäsi.

Gebwell varaajat on suunniteltu, valmistettu ja testattu Suomessa. Varaajat on valmistettu laadukkaista komponenteista ja tehty kestävästi suomalaisissa olosuhteissa. Toimintavarmuus ja käytettävyys ovat huippuluokkaa.

Gebwell KVL300 on pystyyn asennettava, jaloillaan seisova malli. Asennusta helpottavat jalustassa olevat säätöjalat.

Lämminvesivaraajan säiliö on ruostumatonta erikoisterästä, ja sen rakennepaine on 1,0 MPa (10 bar). Pintalevynä on valkoinen pulverimaalattu teräspelti, tilauksesta on saatavana myös muita värisävyjä.

Eristeenä vedenlämmittimessä on painevalettu freonivapaa polyuretaani. Uretaani täyttää koko pintalevyn ja vesisäiliön välisen tilan, jolloin varaajan lämmöneristyskyky on erittäin hyvä ja lämpöhäviö minimaalinen, joka KVL300ssa on 25% pienempi kuin Rakennusmääräysten arviotaulukko.

Lämmityselementtinä KVL300 vedenlämmittimessä on Incoloy sähkövastus, jota voidaan käyttää 1- tai 3-vaihekytkennällä. 3-vaihekyt-

kennän etuna on tasainen kuormitus kullekin vaihejohdolle. Vastus voidaan irrottaa vesisäiliön sisäpuolista tarkastusta ja puhdistusta varten.

KVL300 vedenlämmittimessä on portaaton varauslämpötilan säätö ja ylläpötilan rajoitus (termostaatti ja ylläpösuoja) sekä päälle-pois kytkin.

## Gebwell KVL300 hybrid

Gebwell KVL300 hybrid on latauskierukalla varustettu käyttövedenlämmitin, joka on suunniteltu erityisesti lämpöpumppuun liitettäväksi, mutta voidaan liittää myös muihin lämmönlähteisiin kuten öljy- tai puukattilaan tai vaikka aurinkokeräimeen. Käyttöveden kuumennus kierukalla mahdollistaa lyhyemmän käyttöveden latausajan.

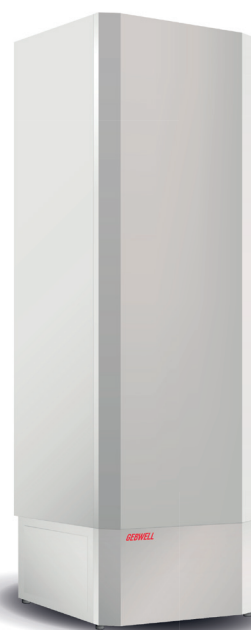
## Asennus

Varaajan takaosassa on molemmin puolin tila putkistolle, joko ylös tai sivulle tehtäviä putki-asennuksia varten.

Vesiliitäntöjä varten vedenlämmittimessä on asennettuna sekoitusventtiili ja varolaiteryhmä (termostaattiventtiili, sulku/takaiskuventtiili, varo/tyhjennysventtiili). Varolaiteryhmä sisältää varoventtiilin, jonka avautumispaine on 1,0 MPa (10 bar).

## Takuu

Gebwell -käyttövedenlämmittillä on kahden vuoden takuu raaka-aineiden ja valmistusvirheiden osalta.



Sähkölaitteet ja putkisto ovat suojassa irrotettavan huoltokannen takana.

	Gebwell KVL300	Gebwell KVL300	Gebwell KVL300 hybrid**
LVI-numero	5238052	5238053	5238054
Väri	valkoinen	harmaa	harmaa
Tilavuus	275 l	275 l	275 l
Suurin sallittu lämpötila	100 °C	100 °C	100 °C
Alin sallittu lämpötila	0 °C	0 °C	0 °C
Suurin sallittu käyttöpain	1,0 MPa	1,0 MPa	1,0 MPa
Teho	3 kW	3 kW	3 kW
Lämpöhäviö	1,23 kWh / vrk	1,23 kWh / vrk	1,23 kWh / vrk
Latauskierukka	ei	ei	kyllä
Suurin suositeltu lämpöpumpputeho	-	-	16 kW
Energiatehokkuusluokka	C	C	C
Jännite	50/60 Hz 230/400 V 3P~/ 1P~	50/60 Hz 230/400 V 3P~/ 1P~	50/60 Hz 230/400 V 3P~/ 1P~
Suojausluokka*	IPX4	IPX4	IPX4
Suosittelut varokekoko	3x6 / 1x16	3x6 / 1x16	3x6 / 1x16
Maksimi varokekoko	3x16 / 1x16	3x16 / 1x16	3x16 / 1x16
Mitat (syvyys, leveys, korkeus)	595 x 595 x 1890 mm	595 x 595 x 1890 mm	595 x 595 x 1890 mm
Paino	90 kg	90 kg	105 kg

\* IPX4 roiskevesitiivis koteloitiluokitus saavutetaan asentamalla varaaja umpilattialle seinää vasten.

\*\*pat.pend. PCT/FI2015/050941