

GEBWELL

Gebwell Concept -kaaviokonfiguraattori

- Luo lämpöpumppu-/kaukolämpökaavion käyttäjän valintojen pohjalta
- Säännöstö ja kaaviopohja ladataan verkosta (automaattinen päivitys käynnistettäessä)
- Toimii ensimmäisen käytön jälkeen ilman verkkoyhteyttä

Sovelluksen tallentaminen koneelle

- Rekisteröidy osoitteessa www.gebwell.fi/gebwell-concept/
- Lataa konfiguraattorisovellus osoitteesta www.gebwell.fi/gebwell-concept/
- Suorita ladattu Setup.exe, sovellus toimii heti asennuksen jälkeen
- Kaikilla käyttäjillä on käytettävissä työkalujen rajoitetut esittelyversiot.
Pyydä laajemmat käyttöoikeudet sähköpostilla osoitteesta conceptsupport@gebwell.fi
- Jos rekisteröitymisessä tai sovelluksen latauksessa tulee ongelmia, ole yhteydessä conceptsupport@gebwell.fi

Rekisteröidy osoitteessa www.gebwell.fi/gebwell-concept/

- Klikkaa [Rekisteröidy käyttäjäksi](#) ja täytä avautuva lomake:

Rekisteröidy.
Luo uusi tunnus.

* merkityt kentät ovat pakollisia.

Sukunimi *	<input type="text" value="xxx"/>
Etunimi *	<input type="text" value="xxx"/>
Yritys *	<input type="text" value="xxx"/>
Paikkakunta *	<input type="text" value="xxx"/>
Sähköpostiosoite *	<input type="text" value="xxx@gebwell.fi"/> <small>Sähköpostiosoite on myös käyttäjätunnukseksi.</small>
Asema yrityksessä	<input type="text" value="xxx"/>
Puhelinnumero	<input type="text" value="0400-xxxxxx"/>
Salasana *	<input type="password" value="....."/>
Salasana uudelleen *	<input type="password" value="....."/>

© 2015 - Gebwell Concept™ **GEBWELL**

- **HUOM!** Salasanan täytyy olla vähintään 6 merkkiä pitkä ja siinä täytyy olla vähintään yksi iso kirjain, yksi pieni kirjain, yksi numero ja yksi erikoismerkki esim. Salasana1!

Sähköpostin vahvistaminen ja sovelluksen lataaminen

- Antamaasi sähköpostiosoitteeseen tulee viesti, jossa sinua pyydetään vahvistamaan osoite. Klikkaa viestissä olevaa **email confirmation link** – linkkiä.
- Avautuvalla sivulla pääset lataamaan sovelluksen koneellesi klikkaamalla linkkiä: Lataa Gebwell Concept täältä

Sähköpostiosoitteen vahvistus

Kiitos sähköpostiosoitteen vahvistamisesta Gebwell Conceptia varten.

Lataa Gebwell Concept [täältä](#).

© 2018 - Gebwell Concept™



- Klikkaa Asenna seuraavalla sivulla ja sovellus latautuu
- Gebwell Concept sovellus vaatii .NET Framework version 4.7.1 tai uudemman toimiakseen. .NET Framework on ladattavissa Microsoftin sivuilta osoitteesta <https://www.microsoft.com/en-us/download/details.aspx?id=56115>

- Voit ladata sovelluksen myös sivulla www.gebwell.fi/gebwell-concept/
- Klikkaa [**Lataa sovellus**](#)
- Gebwell Concept sovellus vaatii .NET Framework version 4.7.1 tai uudemman toimiakseen.
.NET Framework on ladattavissa Microsoftin sivuilta osoitteesta <https://www.microsoft.com/en-us/download/details.aspx?id=56115>

Ladattuasi sovelluksen koneellesi

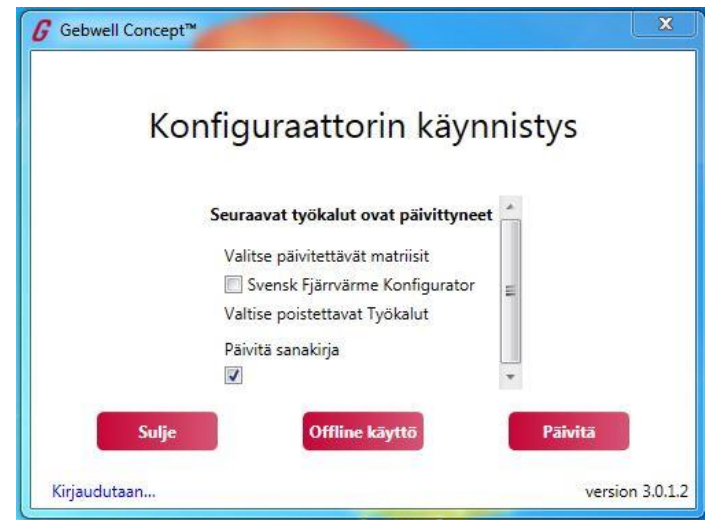
- Suorita ladattu Setup.exe
- Sovellus on valmis käytettäväksi.

Salasanan muuttaminen


- Jos olet unohtanut tai haluat vaihtaa salasanasi klikkaa <https://concept.gebwell.fi/newConfigurator/Account/ForgotPassword>
- Avautuvalla sivulla anna sähköpostiosoite, jolla olet rekisteröitynyt.
- Ohjelma lähettää sähköpostiisi linkin, josta pääset asettamaan uuden salasanan.
- *HUOM! Salasanan täytyy olla vähintään 6 merkkiä pitkä ja siinä täytyy olla vähintään yksi iso kirjain, yksi pieni kirjain, yksi numero ja yksi erikoismerkki esim. Salasana1!*

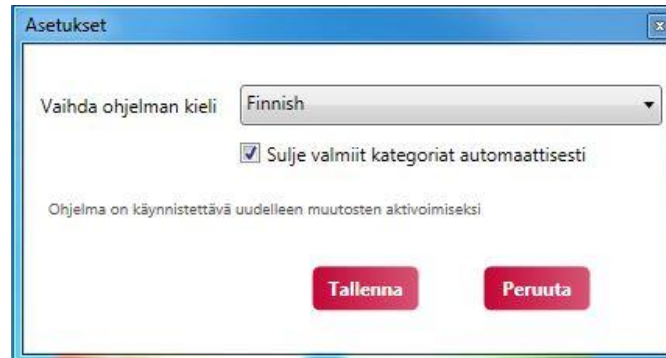
Konfiguraattorin käyttö

- Avaa sovellus klikkaamalla Gebwell Concept Client pikakuvaketta työpöydällä.
- Klikkaa Suorita avautuvassa ikkunassa.
- Ensimmäisellä kerralla sovellus pyytää käyttäjätunnuksen, salasanan sekä hyväksymään käyttöehdot.
- Tee tarvittaessa tiedostojen päivitys (valitse päivitettävät kaaviot ja klikkaa Päivitä).



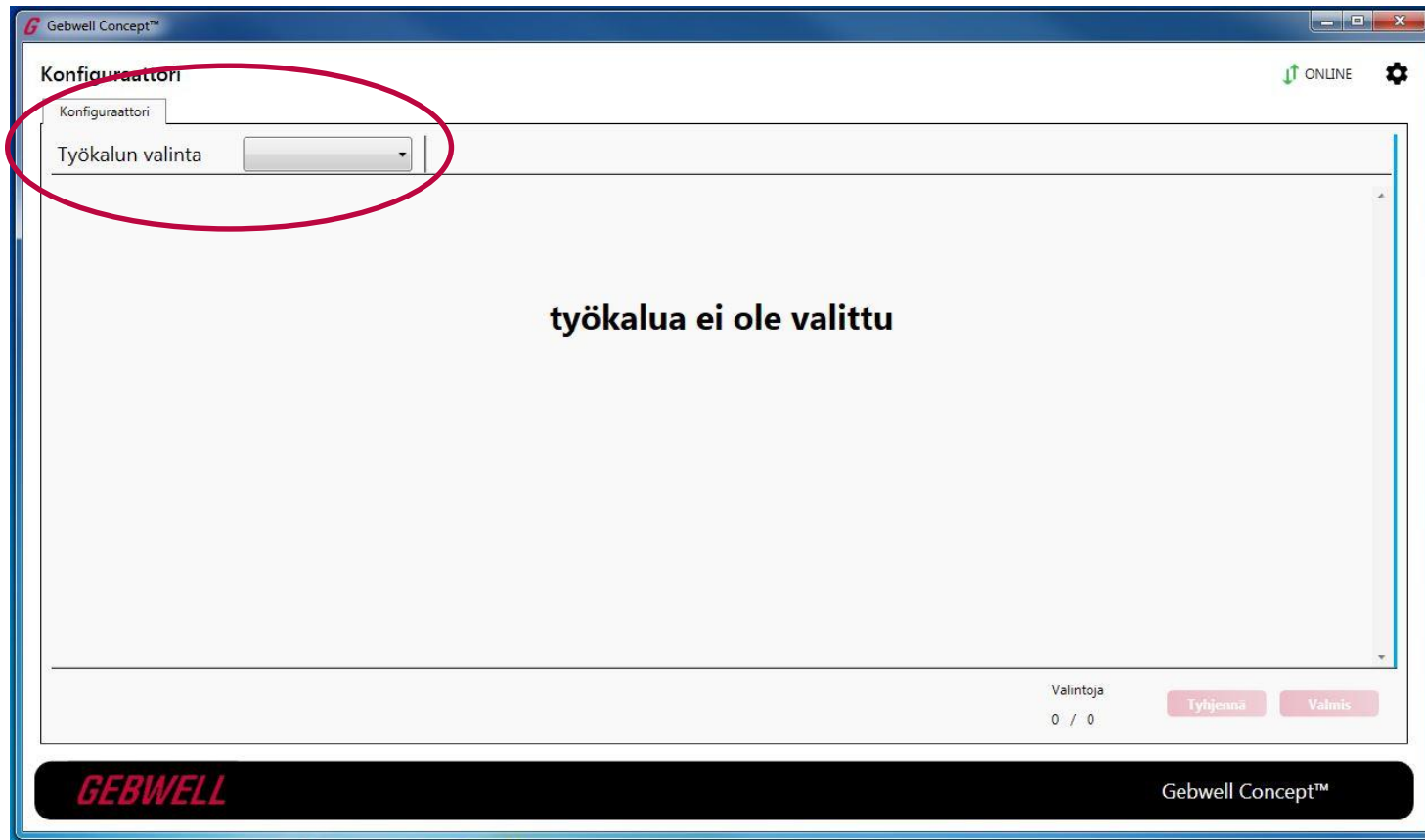
Konfiguraattorin kielivalinta

- Konfiguraattorin käyttöliittymän ja kaavioiden kieli on vaihdettavissa
- Avaa kielivalinta painamalla oikean yläkulman asetukset -kuvaketta  Avautuvassa ikkunassa voit valita haluamasi kielen.



- Kielivalinnan jälkeen tallenna valinta ja **käynnistä** konfiguraattori uudelleen.

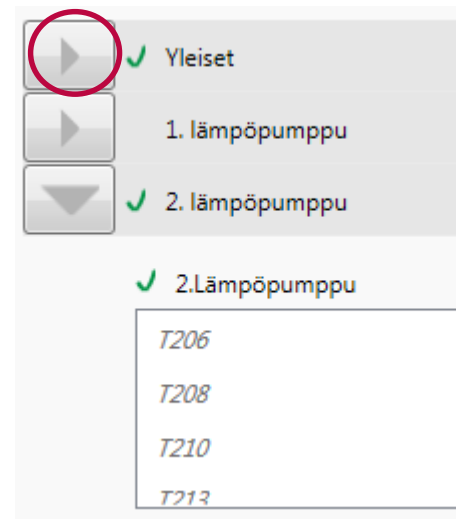
- Valitse vasemman ylänurkan pudotusvalikosta haluamasi matriisi, jolloin näytölle avautuu ko. matriisin valintalomake.



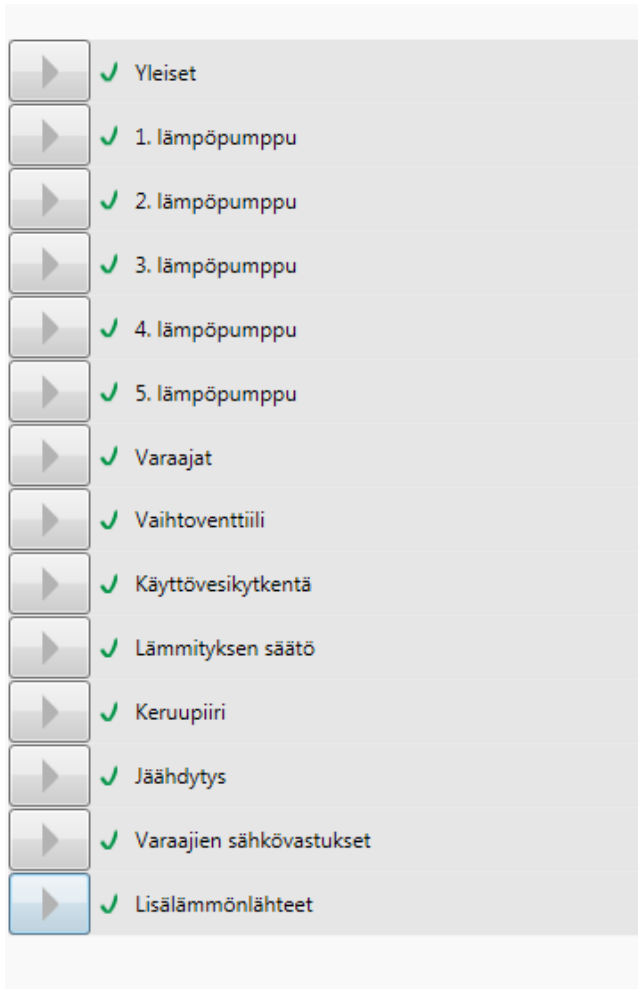
- Täytä kaikki lomakkeen kohdat.
- Vihreä merkki osion / valintaikkunan vasemmassa yläkulmassa kertoo, että osio on täytetty / valinta on tehty.
- Kun osio on täytetty kokonaan, se pienennetään automaattisesti. Osion voi suurentaa vasemman yläkulman nuolesta.
- Valinnan saa poistettua klikkaamalla valintaikkunan oikeassa alakulmassa sijaitsevaa tyhjennä valinnat –linkkiä.

The screenshot shows a web form with two sections. The first section, titled 'Yleiset', has a green checkmark and a dropdown arrow icon circled in red. The second section, titled 'Lämpöpumppujen määrä', has a green checkmark and a list of numbers 1, 2, 3, 4. A link 'Tyhjennä valinnat' is circled in red in the bottom right corner.

- Valintaikkunoissa valittavissa olevat vaihtoehdot näkyvät lihavoituina .
- Vaihtoehto, jota ei voi valita näkyy harmaana ja kursivoituna.
- Täytettyäsi osion se pienennetään automaattisesti, saat suurennettua sen klikkaamalla vasemmalla olevaa nuolta. Näin pääset tarvittaessa muuttamaan osion valintoja.



- Täytettyäsi kaikki osiot, klikkaa Valmis oikeasta alakulmasta

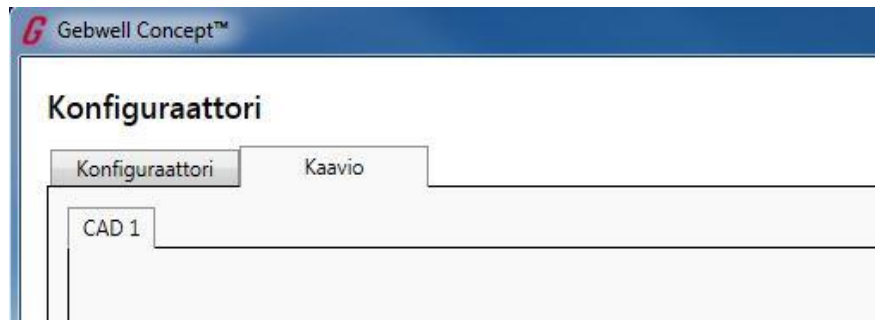


HUOM! Kaikki valinnat saa poistettua (lomakkeen nollattua) vieressä olevasta Tyhjennä-näppäimestä!

Voit tallentaa ja ladata tekemiäsi konfiguraatioita koneellesi

[Lataa konfiguraatio](#) ja [Tallenna konfiguraatio](#) -linkeistä

- Kaavio avautuu Kaavio-välilehdelle ja pääset lisäämään kohteen ja suunnittelijan tiedot, piirustusnumeron sekä muita kaaviokohtaisia lisätietoja.
- Save –näppäimellä saat tallennettua kaavion koneellesi pdf- sekä dwg-tiedostona valitsemaasi sijaintiin
- Mikäli haluat tehdä muutoksia lomakkeelle, mene takaisin Konfiguraattori –välilehdelle
- Jos työkalussa on useampi kuin yksi kaavio, ne näkyvät Konfiguraattori/Kaavio palkin alla.



Päivitä

Kohdetiedot, rivi 1

Kohdetiedot, rivi 2

Suunnittelija

Päivämäärä
20.6.2018

Piirustusnumero

Tulosta PDF-tiedosto
 Mustavalkoinen PDF-tulostus
 Tallenna konfiguraatio

Tallenna

Zoom - 100% +

Gebwell Oy:n yhteystiedot



Gebwell Oy

Patruunapolku 5, 79100 Leppävirta

Puh 020 1230 800 | info@gebwell.fi