

GEBWELL

Asennusohje

KVL300 käyttövedenlämmitin





Moduulimallinen 300 I käyttövedenvedenlämmitin

KVL300 käyttövedenlämmitin on pystyyn asennettava, jaloillaan seisova malli. Asennusta helpottavat jalustassa olevat säätöjalat. Varaajan säiliö on ruostumatonta erikoisterästä, ja sen rakennepainne on 1,0 MPa (10 bar). Pintalevynä on valkoinen pulverimaalattu teräspelti, tilauksesta on saatavana myös muita värisävyjä. Eristeenä vedenlämmittimessä on painevalettu freonivapaa polyuretaani. Uretaani täyttää koko pintalevyjen ja vesisäiliön välisen tilan, jolloin sen lämmöneristyskyky on erittäin hyvä, joten laitteen energiataloudellisuus on huippuluokkaa. Painevalettu polyuretaani toimii myös varaajan runkona ja tekee siitä tukevan ja hiljaisen poistamalla resonointiäänet.

Lämmityselementtinä vedenlämmittimessä on 3-vaiheinen Incoloy sähkövastus, jota voidaan käyttää 1- tai 3-vaihekytkennällä. 3-vaihekytkennän etuna on tasainen kuormitus kullekin vaihejohdolle. Vastus voidaan irrottaa vesisäiliön sisäpuolista tarkastusta ja puhdistusta varten. Vedenlämmittimessä on portaaton varaustilan säätö ja ylläpötilan rajoitus (termostaatti ja ylläpösuoja) sekä päälle-pois kytkin. Varaajan tehtaalla tehdyt sisäiset sähkökytkennät mahdollistavat sekä 1- että 3-vaihekytkennän.

Vesiliitäntöjä varten vedenlämmittimessä on asennettuna sekoitusventtiili ja varolaiteryhmä (termostaattiventtiili, sulkutakaiskuventtiili, varo/tyhjennysventtiili). Varolaiteryhmä sisältää varoventtiilin, jonka avautumispaine on 1,0 MPa (10 bar).

Tekniset tiedot

	Gebwell KVL300	Gebwell KVL300 hybrid
Tilavuus	275 l	275 l
Suurin sallittu lämpötila	100 °C	100 °C
Alin sallittu lämpötila	0 °C	0 °C
Suurin sallittu käyttöpaine	1,0 MPa	1,0 MPa
Teho	3 kW	3 kW
Latauskierukka	ei	kyllä
Suurin suositeltu lämpöpumpputeho	-	16 kW
Energiatohokkuusluokka		
Jännite	50/60 Hz 230/400 V 3P~/ 1P~	50/60 Hz 230/400 V 3P~/ 1P~
Suojausluokka	IPX3	IPX3
Suosittelu varokekoko	3x6 / 1x16	3x6 / 1x16
Maksimi varokekoko	3x16 / 1x16	3x16 / 1x16
Mitat (syvyys, leveys, korkeus), mm	595 x 595 x 1890	595 x 595 x 1890
Paino, kg	90	105

Asennus

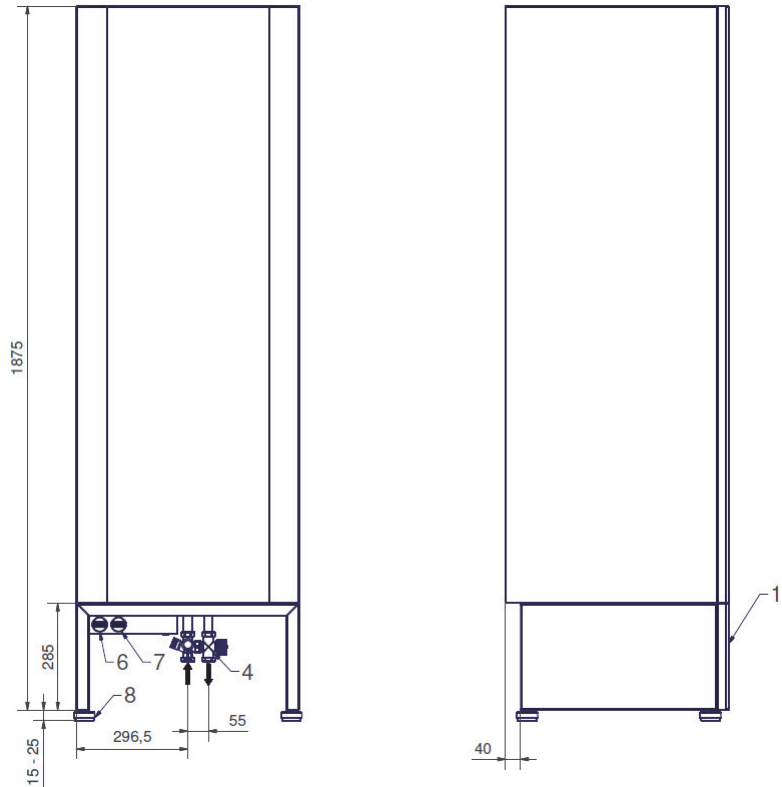
Sähköliitostyöt saa suorittaa vain ammattipätevyden omaava sähköasentaja, joka tuo syöttöjohdon sähkökotelon pistorasiassa olevaan pistokkeeseen. Sähkölaitetekotelo ei tarvitse avata. Pistokkeen voi putkiasentaja tai kiinteistön omistaja irrottaa ja liittää asennus- ja huoltotöiden helpottamiseksi. Varaajan takaosassa on molemmin puolin tila putkistolle, joko ylös tai sivulle tehtäviä putkiasennuksia varten.

Huoltotoimenpiteet

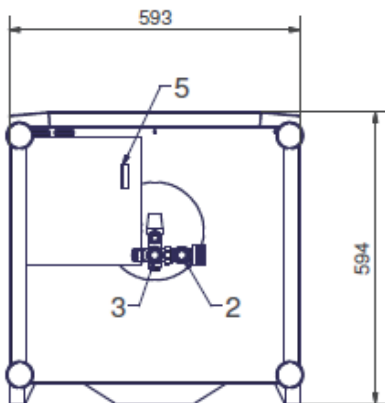
Lämminvesivaraaja ei vaadi erityisiä huoltotoimenpiteitä. Vedenlämmittimen ulkopinnat voidaan puhdistaa miedoilla kodinpuhdistusaineilla. Varoventtiili pitää koestaa 4 kk välein.

Vedenlämmittimen osat:

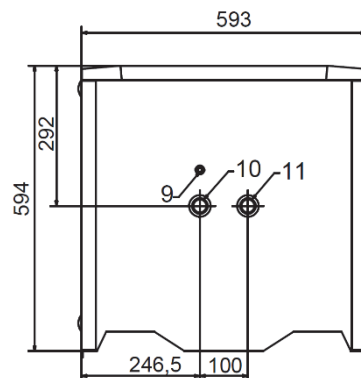
- 1 Avattava etuluukku
- 2 Lämmin käyttövesi, ulos
- 3 Kylmä vesi, sisään
- 4 Varolaiteryhmä ja sekoitusventtiili
- 5 Sähkösyöttö
- 6 Lämpötilan säätötermostaatti
- 7 Käyttökytkin
- 8 Säätojalka



Pohjassa olevat yhteen

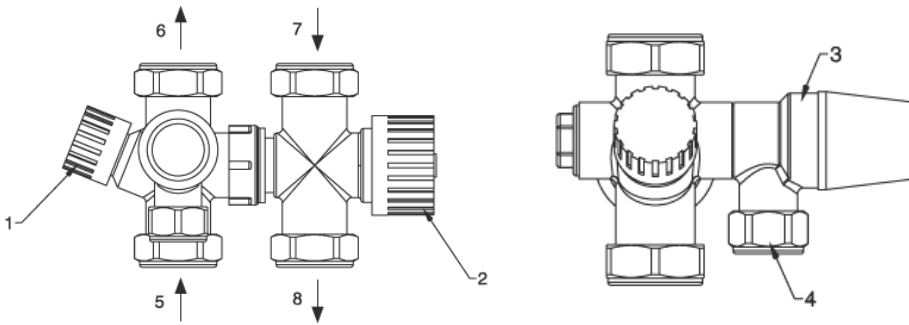


Päällä olevat yhteen (KVL300 hybrid)



Sekoitusventtiilin osat:

- 1 Sulkuventtiili
- 2 Termostaattinen sekoitusventtiili, käyttöveden lämpötilan säätö 38 - 65 °C
- 3 Varoventtiili 10 bar
- 4 Varoventtiilin ylivuotoputki, \varnothing 15 mm, puserrusliitin
- 5 Kylmä käyttövesi varaajaan, \varnothing 22 mm, puserrusliitin
- 6 Kylmä käyttövesi varaajaan, \varnothing 22 mm, kytketty varaajan kylmävesiputkeen
- 7 Kuuma vesi varaajasta, \varnothing 22 mm, kytketty varaajan kuumavesiputkeen
- 8 Lämmin käyttövesi putkistoon, \varnothing 22 mm, puserrusliitin



Tuotteen sähköturvallisuus on testattu kolmannen osapuolen toimesta Nemko Oy:ssä olennaisten turvallisuusvaatimusten täyttymisen osoittamiseksi tuotteen CE -merkintää varten.

Gebwell Oy pidättää oikeuden muutoksiin.

Gebwell Oy | Patruunapolku 5, 79100 Leppävirta | Puh 020 123 800 | info@gebwell.fi | www.gebwell.fi