

***GEBWELL***

# Asennusohje

KVL300 käyttövedenlämmitin





## Moduulimallinen 300 I käyttövedenvedenlämmitin

KVL300 käyttövedenlämmitin on pystyyn asennettava, jaloillaan seisova malli. Asennusta helpottavat jalustassa olevat säätöjalat. Varaajan säiliö on ruostumatonta erikoisterästä, ja sen rakennepaine on 1,0 MPa (10 bar). Pintalevynä on valkoinen pulverimaalattu teräspelti, tilauksesta on saatavana myös muita värisävyjä. Eristeenä vedenlämmittimessä on painevalettu freonivapaa polyuretaani. Uretaani täyttää koko pintalevyjen ja vesisäiliön välisen tilan, jolloin sen lämmöneristyskyky on erittäin hyvä, joten laitteen energiataloudellisuus on huippuluokkaa. Painevalettu polyuretaani toimii myös varaajan runkona ja tekee siitä tukevan ja hiljaisen poistamalla resonointiäänet.

Lämmityselementtinä vedenlämmittimessä on 3-vaiheinen Incoloy sähkövastus, jota voidaan käyttää 1- tai 3-vaihekytkennällä. 3-vaihekytkennän etuna on tasainen kuormitus kullekin vaihejohdolle. Vastus voidaan irrottaa vesisäiliön sisäpuolista tarkastusta ja puhdistusta varten. Vedenlämmittimessä on portaaton varauslämpötilan säätö ja ylläpötilan rajoitus (termostaatti ja ylläpösuoja) sekä päälle-pois kytkin. Varaajan tehtaalla tehdyt sisäiset sähkökytkennät mahdollistavat sekä 1- että 3-vaihekytkennän.

Vesiliitäntöjä varten vedenlämmittimessä on asennettuna sekoitusventtiili ja varolaiteryhmä (termostaattiventtiili, sulkutakaiskuventtiili, varo/tyhjennysventtiili). Varolaiteryhmä sisältää varoventtiilin, jonka avautumispaine on 1,0 MPa (10 bar).

### Tekniset tiedot

	Gebwell KVL300	Gebwell KVL300 hybrid
Tilavuus	275 l	275 l
Suurin sallittu lämpötila	100 °C	100 °C
Alin sallittu lämpötila	0 °C	0 °C
Suurin sallittu käyttöpaine	1,0 MPa	1,0 MPa
Teho	3 kW	3 kW
Latauskierukka	ei	kyllä
Suurin suositeltu lämpöpumpputeho	-	16 kW
Energiatehokkuusluokka		
Jännite	50/60 Hz 230/400 V 3P~/ 1P~	50/60 Hz 230/400 V 3P~/ 1P~
Suojausluokka	IPX4*	IPX4*
Suosittelu varokekoko	3x6 / 1x16	3x6 / 1x16
Maksimi varokekoko	3x16 / 1x16	3x16 / 1x16
Mitat (syvyys, leveys, korkeus), mm	595 x 595 x 1890	595 x 595 x 1890
Paino, kg	90	105

\*Roisketiivis koteloitu IPX4 saavutetaan asentaessa varaaja umpilattialle seinää vasten

### Asennus

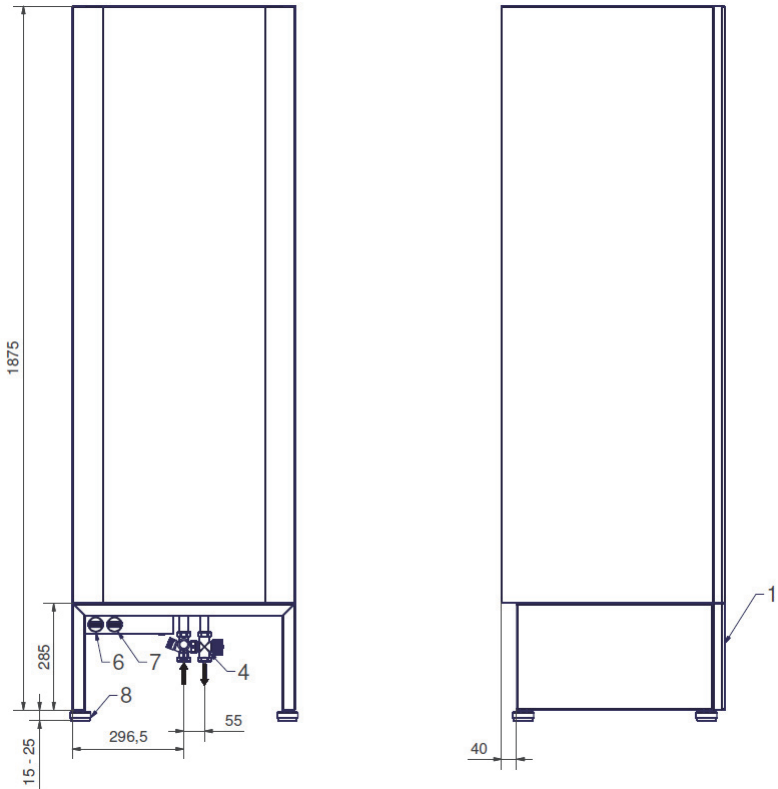
Sähköliitostyöt saa suorittaa vain ammattipätevyiden omaava sähköasentaja, joka tuo syöttöjohdon sähkökotelon pistorasiassa olevaan pistokkeeseen. Sähkölaitetekotelo ei tarvitse avata. Pistokkeen voi putkiasentaja tai kiinteistön omistaja irrottaa ja liittää asennus- ja huoltotöiden helpottamiseksi. Varaajan takaosassa on molemmin puolin tila putkistolle, joko ylös tai sivulle tehtäviä putkiasennuksia varten.

## Huoltotoimenpiteet

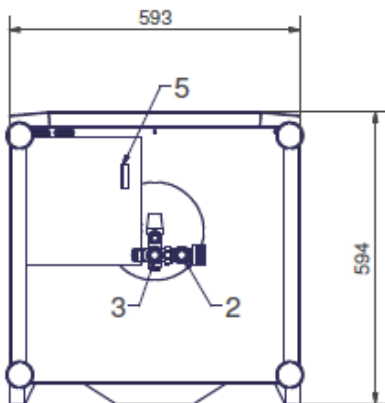
Lämminvesivaraaja ei vaadi erityisiä huoltotoimenpiteitä. Vedenlämmittimen ulkopinnat voidaan puhdistaa miedoilla kodinpuhdistusaineilla. Varoventtiili pitää koestaa 4 kk välein.

### Vedenlämmittimen osat:

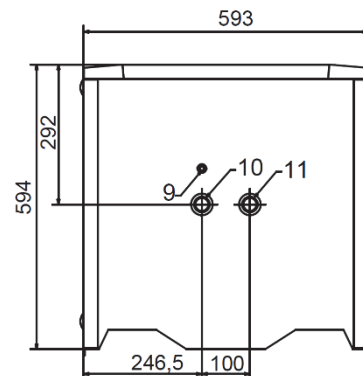
- 1 Avattava etuluukku
- 2 Lämmin käyttövesi, ulos
- 3 Kylmä vesi, sisään
- 4 Varolaiteryhmä ja sekoitusventtiili
- 5 Sähkösyöttö
- 6 Lämpötilan säätötermostaatti
- 7 Käyttökytkin
- 8 Säätojalka



### Pohjassa olevat yhteen

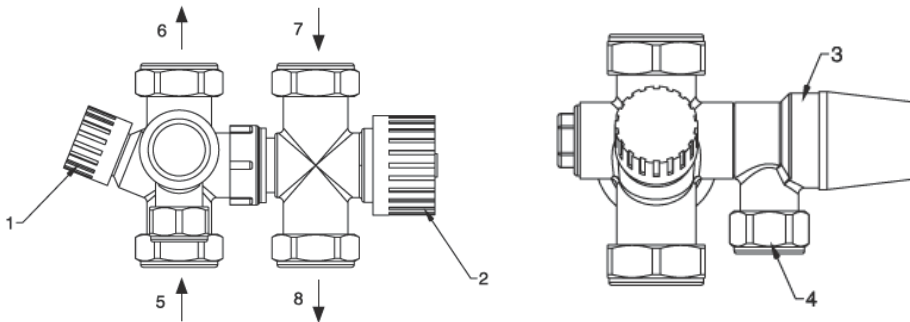


### Päällä olevat yhteen (KVL300 hybrid)



## Sekoitusventtiilin osat:

- 1 Sulkuventtiili
- 2 Termostaattinen sekoitusventtiili, käyttöveden lämpötilan säätö 38 - 65 °C
- 3 Varoventtiili 10 bar
- 4 Varoventtiilin ylivuotoputki,  $\varnothing$  15 mm, puserrusliitin
- 5 Kylmä käyttövesi varaajaan,  $\varnothing$  22 mm, puserrusliitin
- 6 Kylmä käyttövesi varaajaan,  $\varnothing$  22 mm, kytketty varaajan kylmävesiputkeen
- 7 Kuuma vesi varaajasta,  $\varnothing$  22 mm, kytketty varaajan kuumavesiputkeen
- 8 Lämmin käyttövesi putkistoon,  $\varnothing$  22 mm, puserrusliitin



*Tuotteen sähköturvallisuus on testattu kolmannen osapuolen toimesta Nemko Oy:ssä olennaisten turvallisuusvaatimusten täyttymisen osoittamiseksi tuotteen CE -merkintää varten.*

## Veden laatu

Mikäli kylmä käyttövesi otetaan omasta kaivosta, lähteestä tms., on syytä varmistua käyttöveden laadusta laitevahinkojen välttämiseksi. Tarvittaessa järjestelmän voi varustaa suodattimella.

Suuri talousveden kloridipitoisuus voi aiheuttaa pistesyöpymää. Jos talousveden kalkkipitoisuus on korkea, ts. vesi on kovaa, kalkkikerrostuminen kasvattaa pistesyöpymien riskejä myös matalilla kloridipitoisuuksilla. Talousveden suositeltu kloridin enimmäispitoisuus on 250mg/l, mutta pistesyöpymisen estämiseksi pitoisuuden tulisi olla alle 25 mg/l.

Gebwell Oy pidättää oikeuden muutoksiin.

Gebwell Oy | Patruunapolku 5, 79100 Leppävirta | Puh 020 123 800 | info@gebwell.fi | www.gebwell.fi