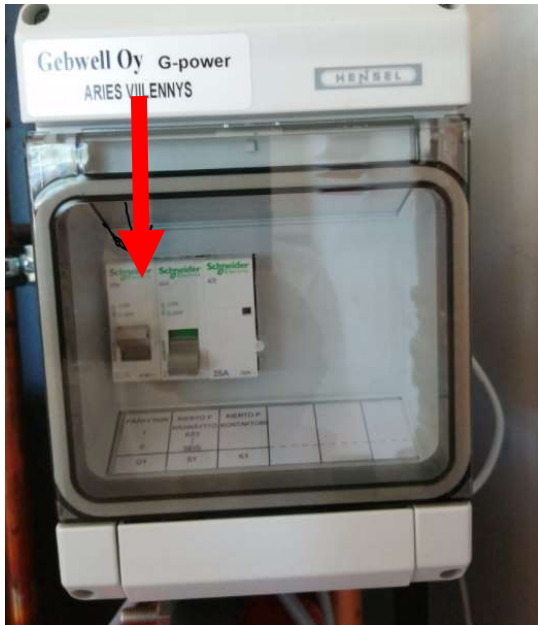


## Konvektorin tarkistusopas, jos laitteesi ei puhalla viileää. Tarkistathan seuraavat asiat:

1. Tarkista, että viilennyksen ohjauskeskuksessa pääkytkin on ON-asennossa (kytkin vasemmalla). Kuvassa oikealla oleva kytkin on viilennyksen kiertopumpun käsikäyttö, mikä **ei saa olla** ON-asennossa. Käsikäyttöä käytetään konvektorin ilmauksessa, jolla pumppu pystytään pyörittämään käsiohjauksella.



2. Tarkista onko UMP3 viilennyksen kiertopumppu päällä (kiertopumpussa palaa yksi vihreä valo ja kolme keltaista valoa, kun kiertopumppu pyörii kovimmalla teholla).



3. Tarkista onko viilennysvarusteet asennusryhmässä sulkuventtiilit AUKI-asennossa. Täyttöryhmistä ylempi on viilennysryhmä, josta sulut pitää olla auki.

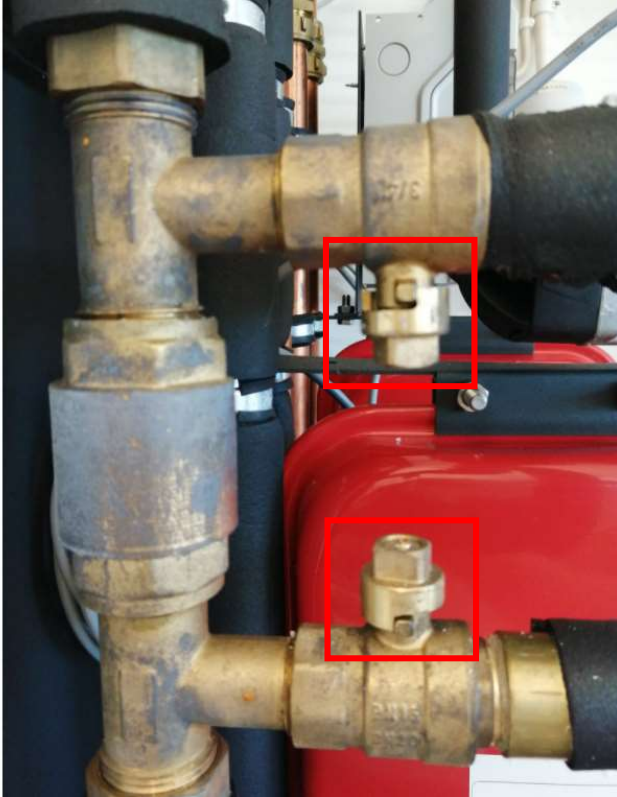


Gebwell Oy

Patruunapolku 5, 79100 Leppävirta | puh 020 1230 800 | [info@gebwell.fi](mailto:info@gebwell.fi) | [www.gebwell.fi](http://www.gebwell.fi)

Y-tunnus: 2008956-7 | Kotipaikka Leppävirta

Viilennysryhmän sulut pitää olla auki, alla olevassa kuvassa havainnoidaan sulkujen AUKI asento.



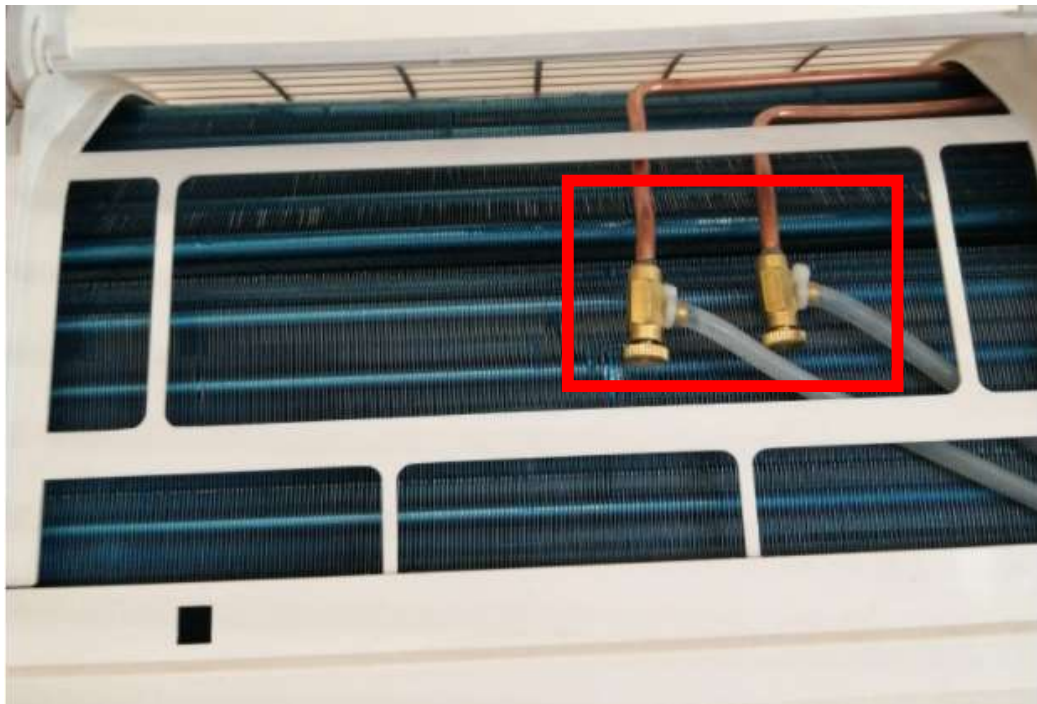
4. Konvektorissa voi myös olla ilmaa, jonka seurauksena laite ei puhalla viileää.



Ilmausruuvit löytyvät konvektorista oikealta suodattimen alta.



Kääntämällä ilmausruuvia yhden kokonaisen kierroksen auki on riittävä määrä, jolloin ilma pääsee konvektorista pois. Huomioi, että viilennyksen kiertopumppu ja konvektori itsessään täytyy olla sammutettuna, kun ilmausta tehdään. Pidä ilmausruuvia auki niin kauan, kunnes näet läpinäkyvästä putkesta tulevan vain nestettä. HUOM: nesteen tulee valua kaukaloa pitkin poistoputkeen.

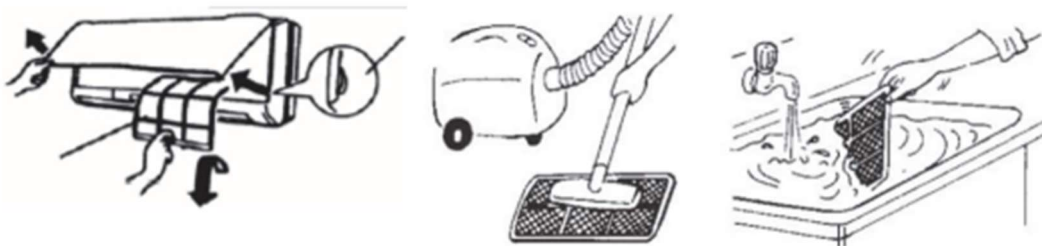




Jos laitteessa on paljon ilmaa, seuraa painemittarista paineen tasoa, jotta se ei laske liian alhaiseksi. Jos paine putoaa paljon, täytyy kohteeseen kutsua putkiurakoitsija, joka pystyy lisäämään verkostoon painetta. Painetta verkostoon pitäisi jäädä ainakin 1bar.



5. Puhdista konvektorin suodattimet. Suodatin suositellaan puhdistettavan kolmen viikon välein. Sammuta laite ja irrota pistoke seinästä ennen suodattimen pois ottamista. Ota suodatin pois ja puhdista se imurilla. Jos ilmansuodatin on erittäin likainen, pese se vedellä. Älä käytä yli 45 asteista vettä. Kuivata suodatin hyvin ennen takaisin asennusta. HUOM! Jos ilmansuodatin on likainen, ilmanvirtaus heikkenee, yksikkö ylikuormittuu ja sähkönkulutus kasvaa 6 %. Puhdista ilmansuodatin säännöllisesti.



Jos konvektori ei puhalla viileää yllä olevien toimenpiteiden jälkeen, ota yhteys ensisijaisesti asennusliikkeeseen.