

GEBWELL

Suodatinpatruunan vaihto -ohje

GebFilter sivuvirtasuodatin



SISÄLLYSLUETTELO

1. Putkilinjan sulkeminen	3
2. Komponenttien suojaaminen	3
3. Putkilinja paineettomaksi	3
4. Suodatinsäiliön irrottaminen ja tyhjentäminen	4
5. Uuden suodatinpatruunan asentaminen	4
6. Suodatinsäiliön kiinnittäminen	4
7. Sivuvirtasuodattimen täyttäminen ja ilmaaminen.....	5

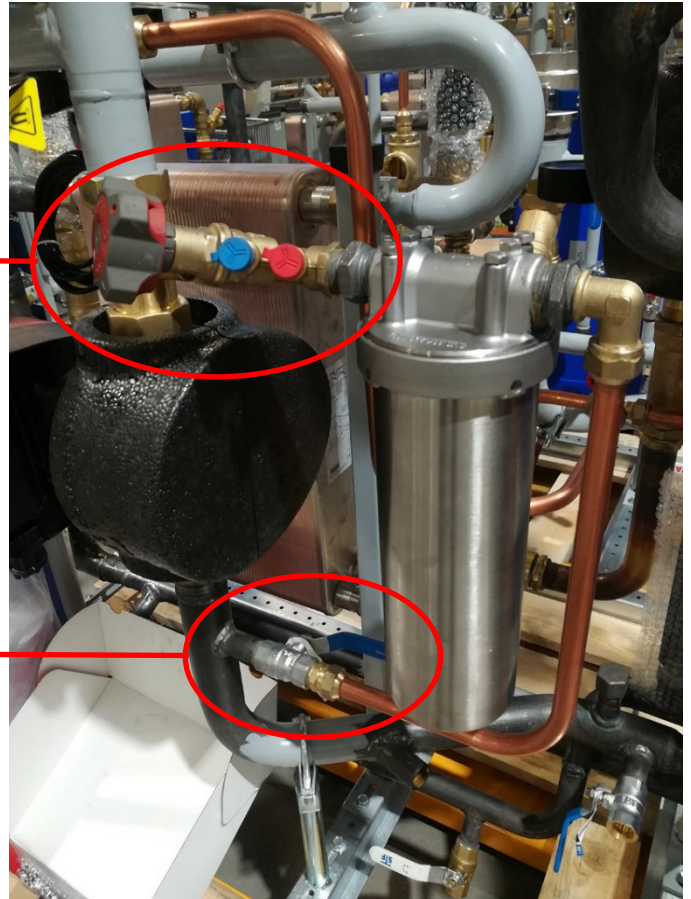
1. PUTKILINJAN SULKEMINEN

Sulje putkilinja, jossa sivuvirtasuodatin on.

Käytä sulkemiseen putkilinjassa olevaa palloventtiiliä (A) ja linjasäätöventtiiliä (B).

B

A



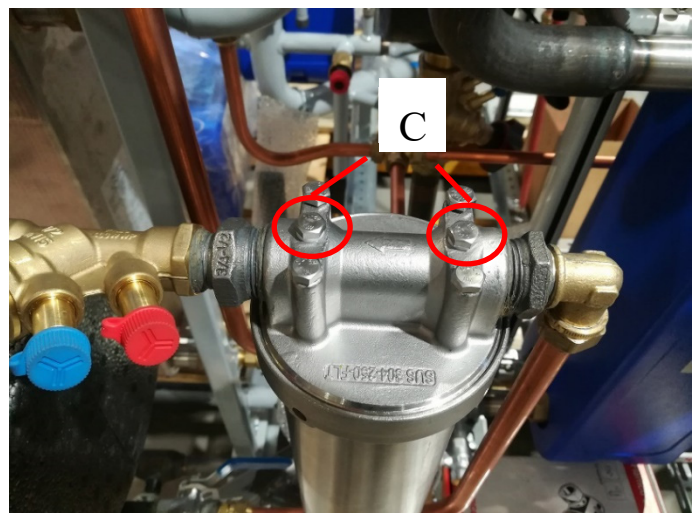
2. KOMPONENTTIEN SUOJAAMINEN

Suojaa sivuvirtasuodattimen ympärillä olevat komponentit nesteroiskeilta esimerkiksi pyyhkeellä.

3. PUTKILINJA PAINEETTOMAKSI

Jos sivuvirtasuodatin on asennettu putkilinjan korkeimpaan kohtaan, avaa ilmausruuvi (C) sivuvirtasuodattimen päältä.

Jos sivuvirtasuodatin ei ole putkilinjan korkeimmassa kohdassa, mene kohtaan numero 4.



4. SUODATINSÄILIÖN IRROTTAMINEN JA TYHJENTÄMINEN

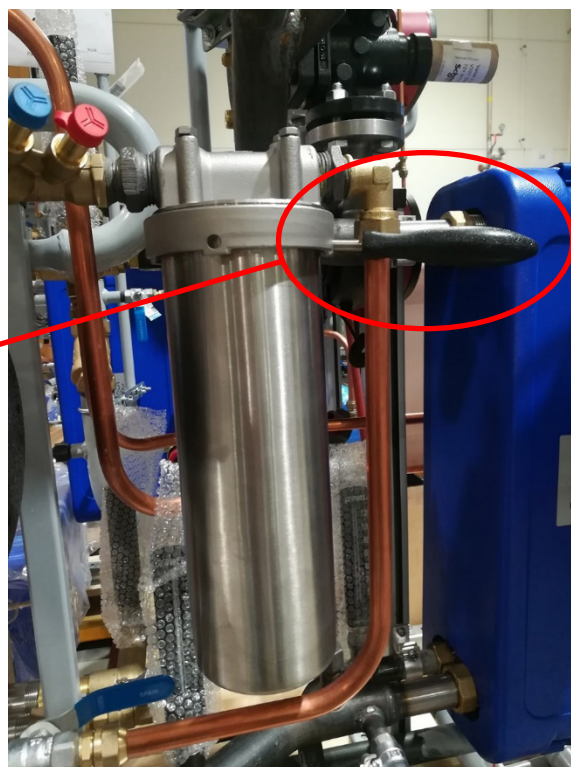
HUOM! Tässä työvaiheessa voi syntyä roiskeita, joten se on tehtävä varovasti.

Käytä suojarusteita ja suojaa ympärillä olevat komponentit. Varaa kangasta tai pyyhkeitä tms. roiskeiden kuivaamiseen sekä ämpäri suodatinsäiliön tyhjennystä varten.

Irrota suodatinsäiliö suodatinrungosta kiertämällä säiliön kiinnitysmutteria sivuvirtasuodattimen mukana tulleella työkalulla (D).

Tyhjennä suodatinsäiliö ämpäriin ja huuhtele säiliö puhtaaksi.

D



5. UUDEN SUODATINPATRUUNAN ASENTAMINEN

Asenna uusi suodatinpatruuna suodatinsäiliöön.



6. SUODATINSÄILIÖN KIINNITTÄMINEN

Kiinnitä suodatinsäiliö takaisin suodatinrunkoon. Kierrä suodatinsäiliön kiinnitysmutteria tiukemmalle ja kiristä se sivuvirtasuodattimen mukana tulleella työkalulla.

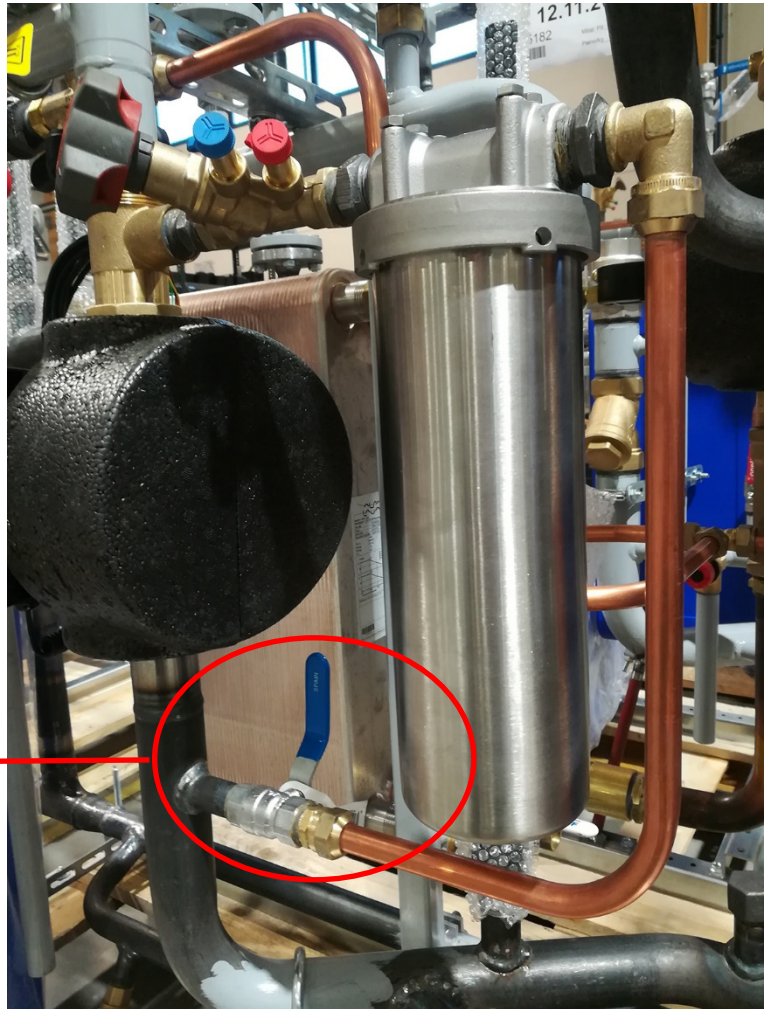
7. SIVUVIRTASUODATTIMEN TÄYTTÄMINEN JA ILMAAMINEN

Avaa sivuvirtasuodattimen päällä oleva ilmausruuvi ja täytä sivuvirtasuodatin pumpun painepuolella olevasta palloventtiilistä (E).

Kun sivuvirtasuodatin on täyttynyt, sulje ensin täyttämiseen käytetty palloventtiili (E) ja sitten sivuvirtasuodattimen päällä oleva ilmausruuvi.

Ilmausruuvin sulkemisen jälkeen avaa pumpun painepuolella oleva palloventtiili (E) ja säädä sivuvirtasuodattimen virtaama sopivaksi linjasäätöventtiilillä.

E



Gebwell Oy (2008956-7)

Patruunapolku 5, 79100 Leppävirta

Asiakaspalvelu puh. 020 1230 800 | Tekninen tuki ja huolto puh. 020 2130 888

info@gebwell.fi | www.gebwell.fi