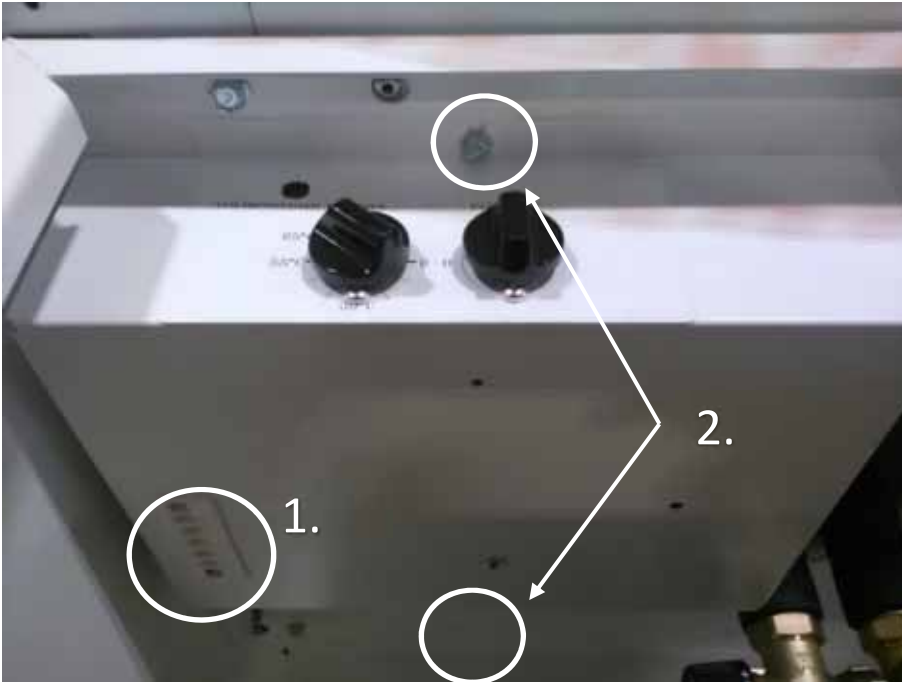


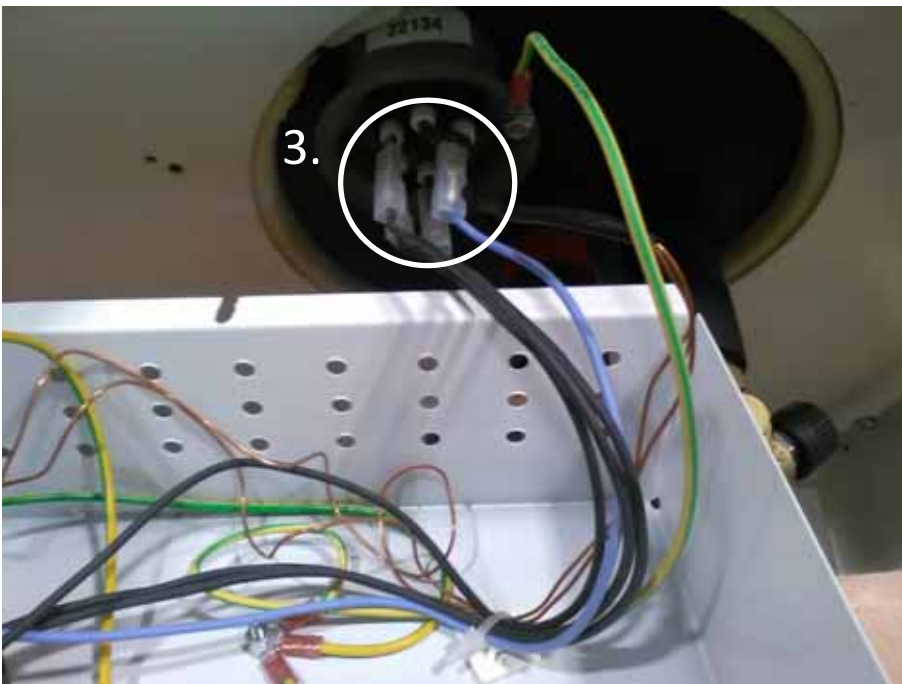
Termostaattikotelon vaihto

KVL300 käyttövedenlämmitin

Kotelon irrotus



1. Irrota syöttöliitin kotelo liittimestä.
2. Avaa kotelo kiinnitysruuvit (2 kpl).



3. Irrota pikaliittimet vastuspatruunasta (4 kpl).



4. Vedä kapilaarianturi ulos vastuspatruunan putkesta.



5. Irrota maadoitusliitännät (2 kpl) - toinen vastuspatruunan rungossa, toinen varaajan rungossa.

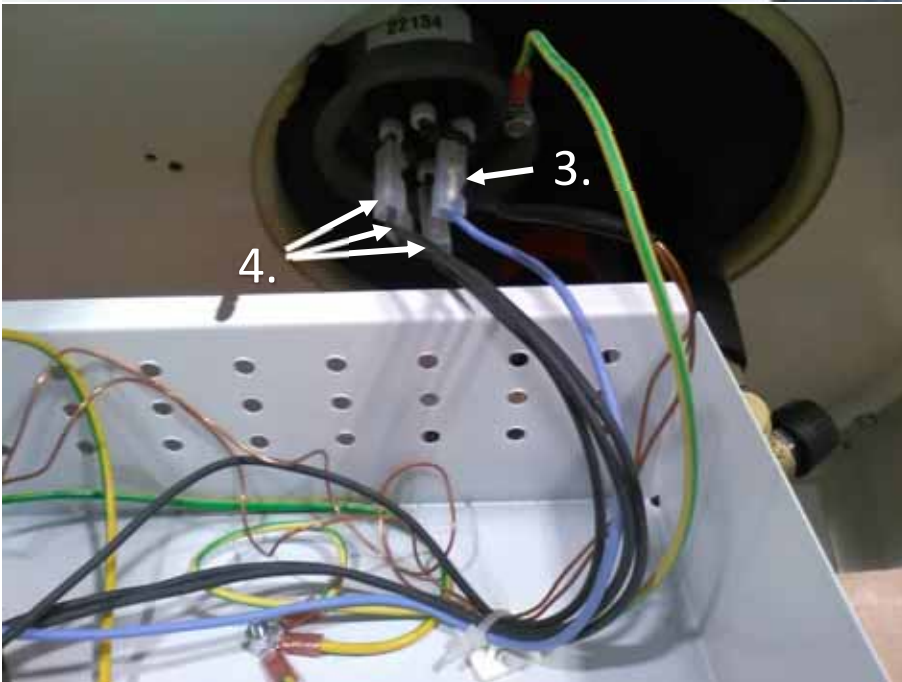
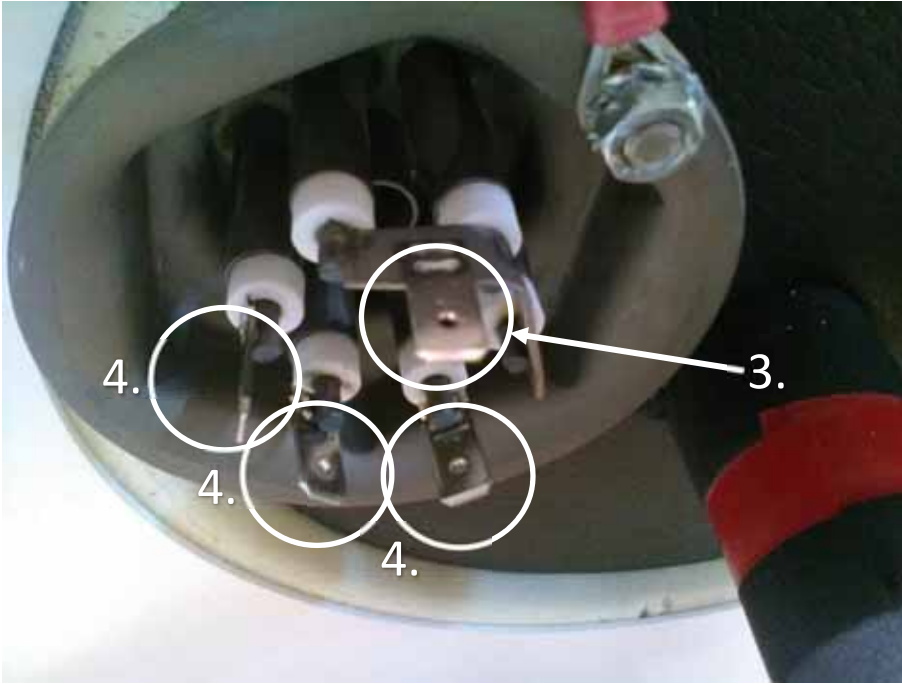
Kotelon asennus



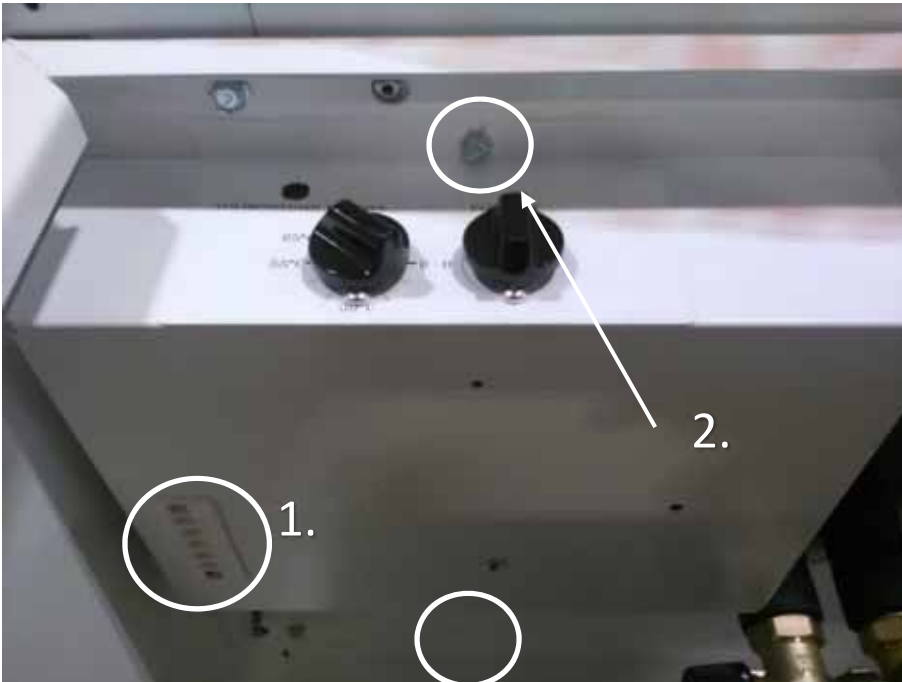
1. Kiinnitä maadoitusjohdot (2kpl) - toinen vastuspatruunan rungossa, toinen varaajan rungossa.



2. Työnnä kapilaarianturi paikoilleen vastuspatruunan keskellä olevaan putkeen.



3. Kiinnitä sininen johto pikaliittimellä (paikka kuvassa).
4. Kiinnitä mustat johdot pikaliittimellä (paikat kuvassa).



5. Kiinnitä kotelo paikoilleen kiinnitysruuveilla (2kpl).
6. Liitä syöttöliitin kotelon liittimeen.

HYBRIDIVARAAJAN KYTKENTÄ

3-VAIHE KYTKENTÄ 230V/400V 3X16A

SYÖTTÖKAAPELI MONISÄIE 5x1,5mm² Cu OHJAUSKAAPELI MONISÄIE 3x1,5mm² Cu

